

ACCESS MAP



周辺の観光



山陰海岸ジオパーク館



田君川バイカモ公園



湯村温泉



県立但馬牧場公園

お車でお越しの方は

- 中国自動車道(福岡IC)–播但連絡道路(和田山IC/JCT)–北近畿豊岡自動車道(八鹿水ノ山IC)–R9
- 中国自動車道(吉川JCT)–舞鶴若狹自動車道(春日JCT)–北近畿豊岡自動車道(八鹿水ノ山IC)–R9
- 中国自動車道(佐用JCT)–鳥取自動車道(鳥取IC)–R29–R9

お気軽に声をかけて
くださいネ!



観光コンシェルジュがご案内いたします!!

窓口では、お客様ひとりひとりのご要望にお応えしてジオサイトのご案内、レジャー、飲食施設など地域情報の集約を行い、それぞれの観光プランをご提案させていただきます。



山陰海岸ジオパーク
浜坂の郷
HAMASAKA NO SATO

新温泉町 道の駅
山陰海岸ジオパーク 浜坂の郷

兵庫県美方郡新温泉町栃谷57 TEL.0796-80-9010
〈営業時間〉午前9:00～午後7:00 〈定休日〉元旦

- 肉のたじま屋・たじま屋食堂 / 午前9:00～午後7:00 〈定休日〉水曜
- 春来そば てっぺん / 午前11:00～午後4:00 〈定休日〉火曜

<http://hamasakanosato.com>



味わう!
まるごと
恵みを
海と山の



山陰海岸ジオパーク 浜坂の郷

hamasaka no sato





山陰海岸ジオパーク

山陰海岸ジオパークがもたらす食の恵み!

山陰海岸ジオパーク「大地=Geo ジオ」

ジオパークとは、科学的に見て特別に重要で貴重な、あるいは美しい地質遺産を含む自然公園のことです。

山陰海岸ジオパークでは日本列島がアジア大陸の一部であった頃から現在までの、多様な地形や地質を見ることができます。



温泉だって、ジオの恵み!

大地から湧き出る温泉も、ジオの恵み。浜坂市街地内には一般家庭約800戸に給湯されています。町内には七釜温泉、浜坂温泉、湯村温泉等、良質な温泉が点在しています。

農・海産物直売所

地元でとれた新鮮な農産物・海産物を販売しています。畑ヶ平大根をはじめとする農産物やホタルイカ等の新鮮な海産物が揃っています。

ジオが育む海産物



※写真はイメージです

新温泉町は松葉ガニ(11月解禁)やハタハタ、カレイ、イカ等、日本海の幸がいっぱい。一夜干しや天然ワカメ等の水産加工品も多数取り揃えております。

ホタルイカ

最新技術「プロトン冷凍」方式により、美味しく刺身にできるホタルイカを年中取り扱います。解凍してもほとんどドロップが出ません。解凍したて=獲れたての味です。



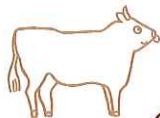
肉のたじま屋

町内和牛農家の協力のもと、新温泉町産の但馬牛を中心に取り扱いします。他にも地元産の豚・鶏肉も自慢です!



但馬ビーフ

鮮やかなサシの入った霜降り肉が特徴で、神戸ビーフや松阪牛の素牛としても有名です。



但馬牛料理! たじま屋食堂

レストランのメニューも充実しています。「たじま屋食堂」では但馬牛ステーキやローストビーフ井など、精肉店直営店舗ならではのメニューが人気です! さらにライスコロッケ等の軽食メニューも豊富です。「春來そば てっぺん」では自慢の手打ち十割そばを!



但馬牛
ライスコロッケ



但馬牛
ローストビーフ丼



但馬牛ステーキ



地元スイーツ

サツマイモのオリジナルスイーツや栃もちをお土産に!



浜坂ちくわ

日本海の旬の魚を使用した浜坂ちくわ。

名物! 春來そば

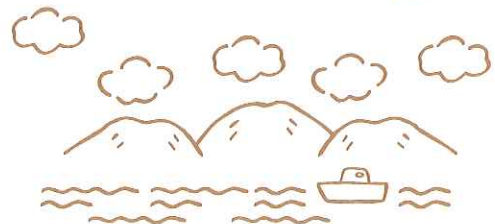
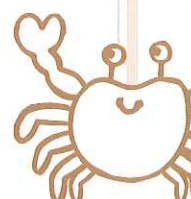
そば粉100パーセントでつなぎを一切使わない昔ながらのそばを提供している、春來峠のそば処「てっぺん」の2号店です。打ちたての味を道の駅でもお楽しみいただける他、豊富な食材が集う道の駅ならではの限定メニューをご用意しています。



「海と山の恵みを

まるごと味わう!」

豊かな森と荒々しい岩石と穏やかな砂浜... 山陰海岸特有の風土がもたらす大自然の恵み。日本有数の水揚げ量を誇る「松葉ガニ」「ブランド和牛」但馬ビーフ等、新温泉町は「ジオ・グルメ」がいっぱい! お楽しみに!



子牛駅長も登場するかも!?

